

## DOCUMENTS D'URBANISME COMMUNAUX

Les lois « solidarité et renouvellement urbains » (SRU) de décembre 2000 et « urbanisme et habitat » (UH) de juillet 2003 ont modifié en profondeur les documents d'urbanisme communaux, tant sur le plan de leur contenu que sur leurs modalités d'évolution dans le temps.

Tout d'abord, les **plans locaux d'urbanisme** (PLU) se substituent aux **plans d'occupation des sols** (POS). Ils permettent aux communes qui en sont dotées de disposer d'un projet d'aménagement et de développement durable (PADD) qui définit le projet communal, lequel se décline en un règlement (règles applicables au droit des sols dans les différentes zones définies : urbaines, à urbaniser, agricoles, naturelles).

L'évolution dans le temps des PLU s'opère de la façon suivante :

- la **modification** est la règle générale, lorsque la commune change la traduction réglementaire de son projet communal ;
- la **révision simplifiée** permet de faire évoluer le PLU pour permettre la réalisation d'un projet identifié ;
- la **révision** est mise en œuvre lorsque la commune change de projet communal.

Ces mêmes dispositions d'évolution s'appliquent aux communes disposant d'un POS (qui a valeur juridique de PLU sans en posséder le contenu).

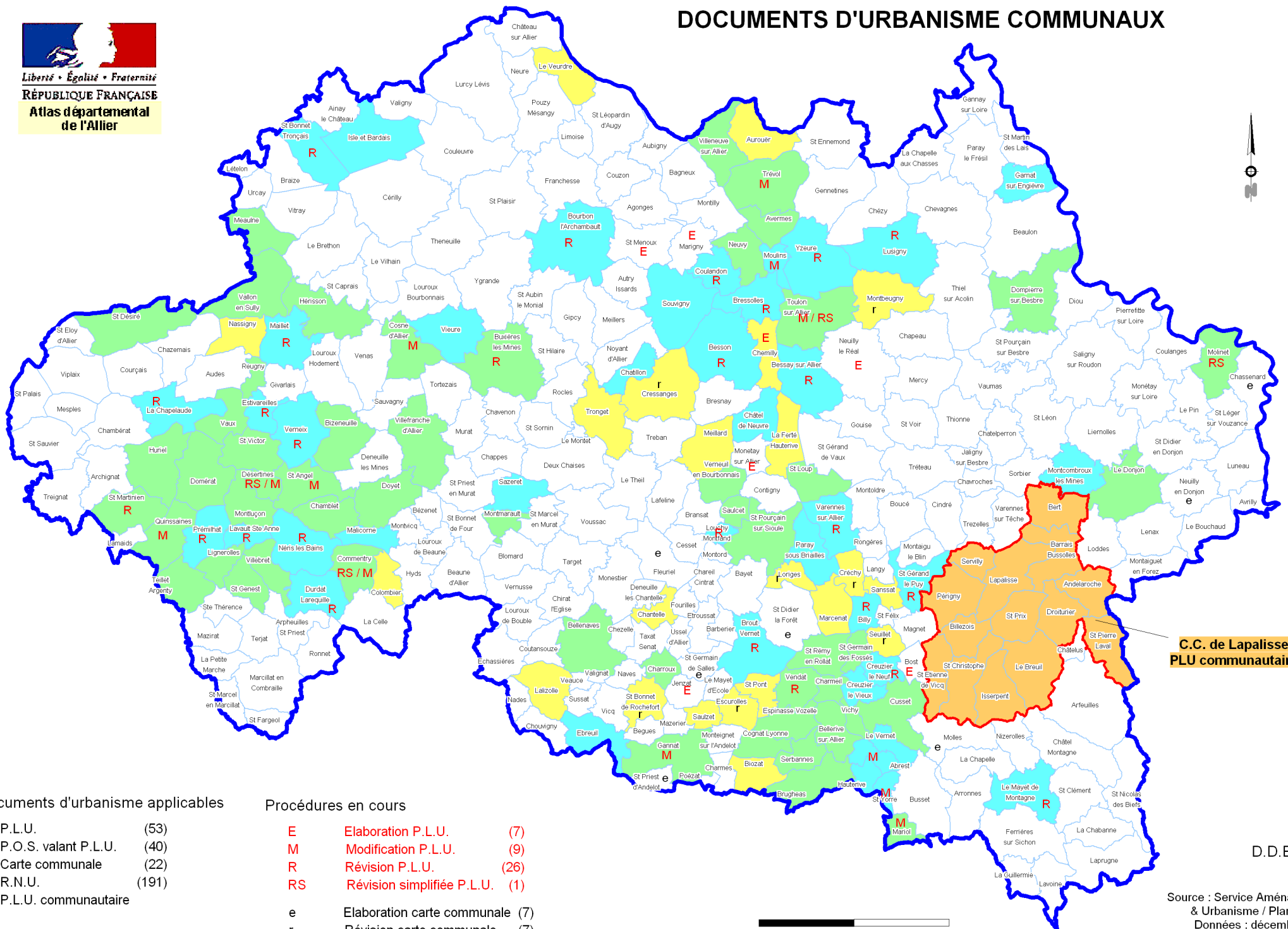
Les communes qui souhaitent maîtriser leur urbanisme, sans pour autant engager l'élaboration d'un PLU, peuvent élaborer une **carte communale**.

Ce document, plus simple que le PLU, indique les secteurs où l'on peut construire et ceux où l'on ne peut pas. Il ne possède pas de règlement.

La carte communale peut évoluer dans le temps par **révision**.

Dans le département de l'Allier, on estime qu'à terme, environ une centaine de communes disposera d'un PLU (ou d'un POS valant PLU), environ une trentaine disposera d'une carte communale ; le reste des communes (environ 190) restera soumis au **règlement national d'urbanisme** (RNU).

# DOCUMENTS D'URBANISME COMMUNAUX



**C.C. de Lapalisse  
PLU communautaire**

## Documents d'urbanisme applicables

|                                       |                      |       |
|---------------------------------------|----------------------|-------|
| <span style="color: green;">■</span>  | P.L.U.               | (53)  |
| <span style="color: cyan;">■</span>   | P.O.S. valant P.L.U. | (40)  |
| <span style="color: yellow;">■</span> | Carte communale      | (22)  |
| <span style="color: white;">■</span>  | R.N.U.               | (191) |
| <span style="color: orange;">■</span> | P.L.U. communautaire |       |

## Procédures en cours

|                                     |                             |      |
|-------------------------------------|-----------------------------|------|
| <span style="color: red;">E</span>  | Elaboration P.L.U.          | (7)  |
| <span style="color: red;">M</span>  | Modification P.L.U.         | (9)  |
| <span style="color: red;">R</span>  | Révision P.L.U.             | (26) |
| <span style="color: red;">RS</span> | Révision simplifiée P.L.U.  | (1)  |
| <span style="color: red;">e</span>  | Elaboration carte communale | (7)  |
| <span style="color: red;">r</span>  | Révision carte communale    | (7)  |

D.D.E.