

RISQUE INONDATION

Dans le département de l'Allier, le risque inondation est le principal risque naturel présent.

La prise en compte de ce risque fait l'objet d'une politique globale de la part de l'Etat qui s'articule en 4 axes :

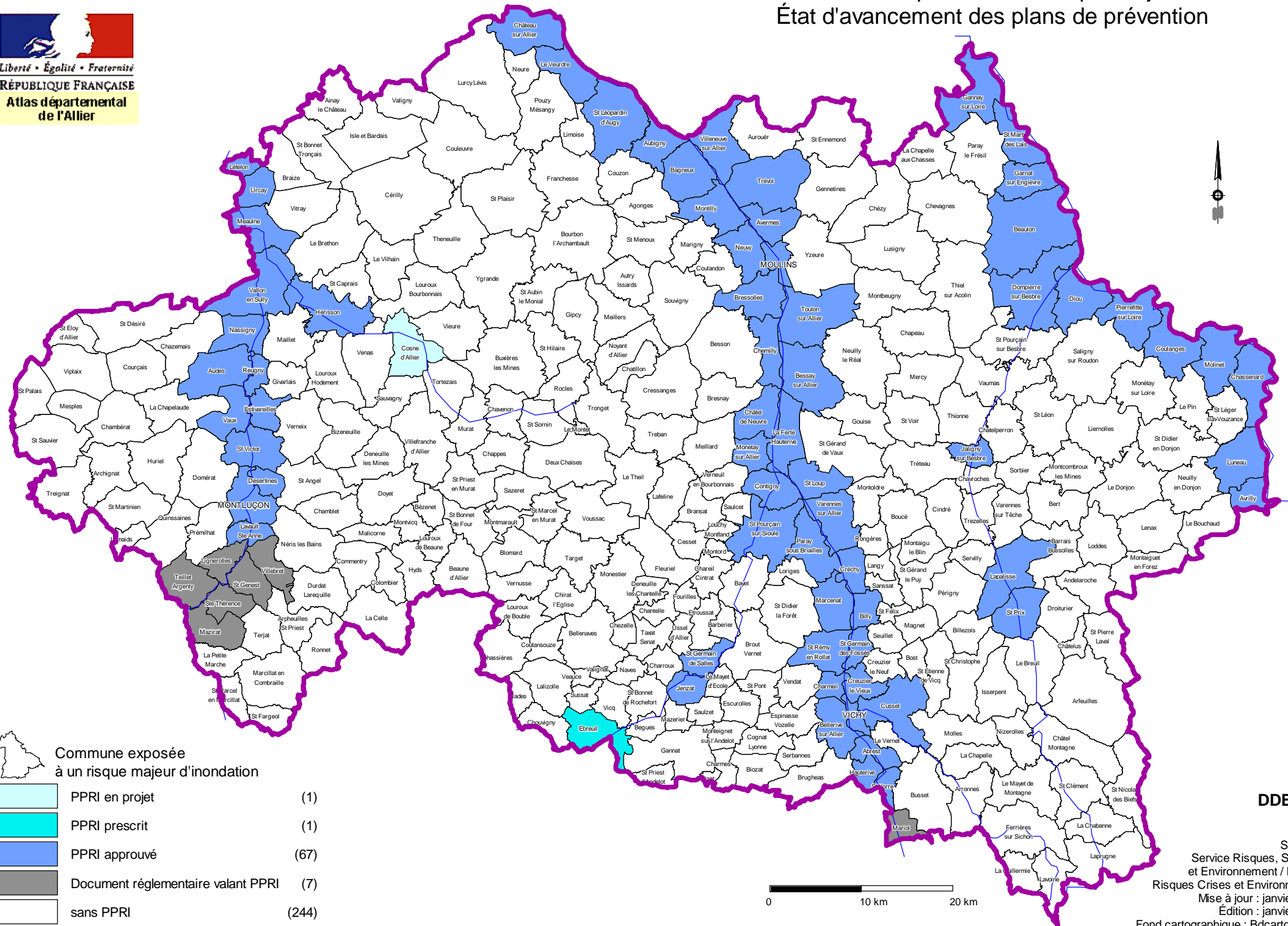
- **La prévision**, qui a pour objet de prévenir de l'arrivée d'une crue afin de permettre la mise en œuvre des mesures d'urgence et de recours nécessaires. Dans le département, la Loire, l'Allier, le Cher et la Sioule font l'objet d'une annonce de crues par les services de l'Etat. (Voir rubrique spécifique de l'atlas)
- **L'information de la population** qui vise à rappeler ou faire connaître aux habitants l'existence du risque inondation et les mesures ou actions permettant de s'en prévenir. Dans chaque commune exposée, un document d'information communal sur les risques majeurs (DICRIM) est établi par le maire. Il a pour objectif de préciser les risques encourus dans chaque commune et permettre ainsi au maire de développer une information préventive adaptée. (voir rubrique spécifique de l'atlas)
- **La prévention** dont le plan de prévention du risque inondation (PPRI) constitue l'outil majeur. Dans le département, environ 70 communes nécessiteront à terme, compte tenu des enjeux, de disposer d'un PPRI. Chaque PPRI délimite précisément les zones exposées au risque en tenant compte de la nature et de l'intensité de celui-ci et réglemente les mesures d'interdiction ou de prescriptions applicables dans chacune des zones délimitées (utilisation du sol, constructions...) Des documents plus anciens tels que les plans de surfaces submersibles (PSS) et les arrêtés pris en application de l'ancien article R 111-3 du code de l'urbanisme (R 111-3) ont la valeur juridique de PPRI.
- **La protection** qui vise à protéger les lieux déjà fortement urbanisés après avoir mesuré l'impact sur l'amont et l'aval des dispositifs envisagés.


Communes de l'Allier exposées à un risque majeur d'inondation

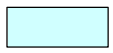




État d'avancement des plans de prévention



Liberté • Égalité • Fraternité
RÉPUBLIQUE FRANÇAISE
Atlas départemental de l'Allier



 Commune exposée à un risque majeur d'inondation

-  PPRI en projet (1)
-  PPRI prescrit (1)
-  PPRI approuvé (67)
-  Document réglementaire valant PPRI (7)
-  sans PPRI (244)

DDE 03

Source :
 Service Risques, Sécurité
 et Environnement / Bureau
 Risques Crises et Environnement
 Mise à jour : janvier 2009
 Édition : janvier 2009
 Fond cartographique : Bdcarto IGN ©